

1 août 2024

App

HY 1202

Maury

A/A : 123.500

SIV : 133.725 Clermont

ELEV 1925 ft

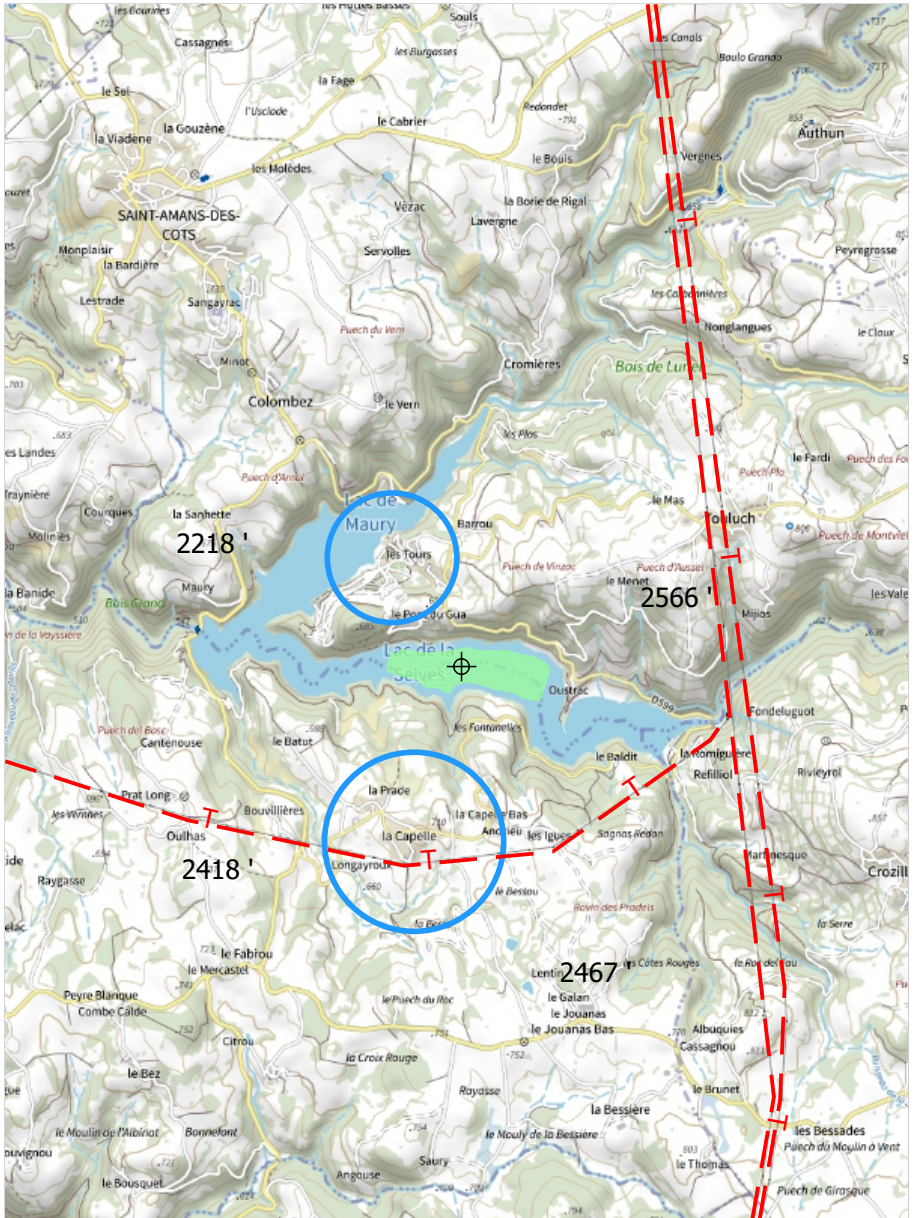
44 39 38 N

002 41 10 E

Water landing

Version 1

© Association Française d'Hydraviation



Maury

HY 1202

10-1

1 août 2024

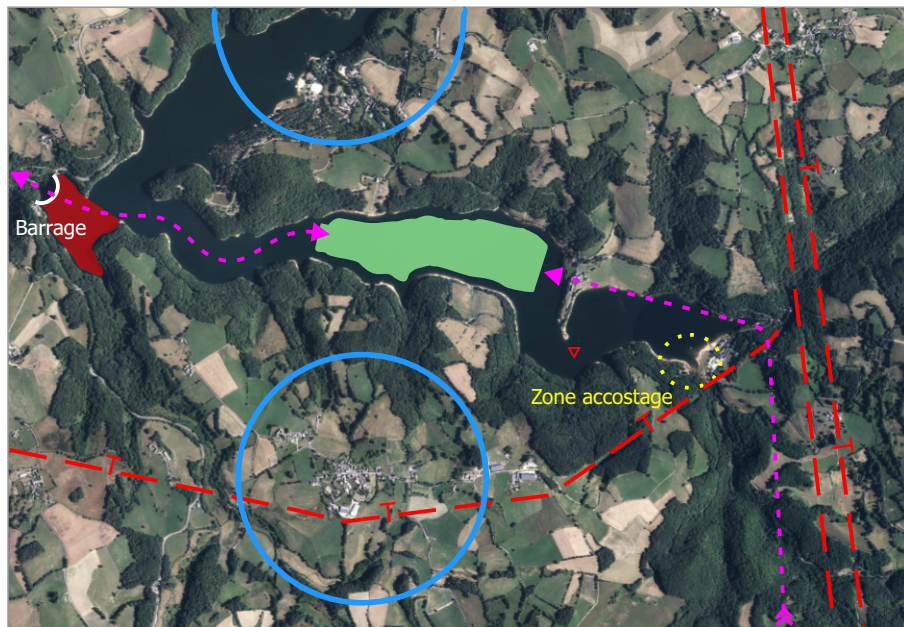
ELEV 1925 ft

Water landing

44 39 38 N

002 41 10 E

QFU	Dimensions / surface			
09 / 27	1000 m eau douce			



Version 1

Circuit de piste :

- approche et atterrissage face à l'ouest ou à l'est.
- décollage uniquement face à l'ouest.

Navigation :

- bande de rive (50m du bord) limitée à 5 km/h

© Association Française d'Hydraviation

1 août 2024

19-1

HY 1202

Maury

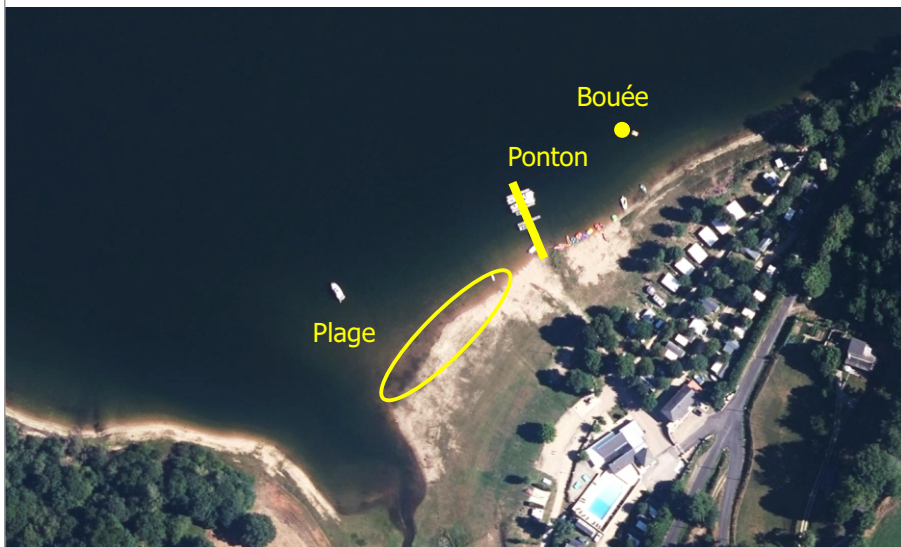
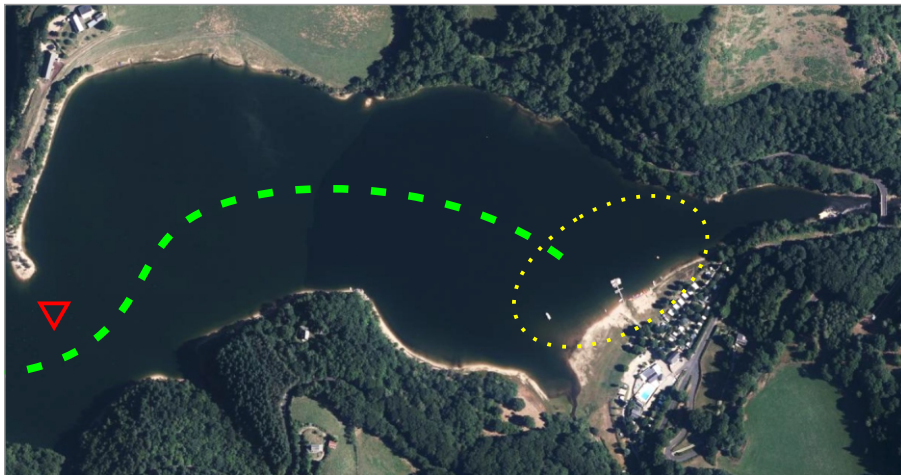


ELEV 1925 ft

44 39 38 N

002 41 10 E

Water landing



- Arrêté préfectoral n° 2023-115 du 25 avril 2023 et Rpp 2014251-0010

Consignes :

- hydrosurface réservé aux pilotes d'hydro-aéronefs à jour de l'AFH
- briefing obligatoire du délégué (voir contact)
- autorisation permanente d'utiliser les hydrosurfaces obligatoire pour les pilotes d'avions.
- Contact : M. Henri HERMABESSIERE 06 08 71 57 57