

ATTERRISSAGE A VUE

Visual landing

Ouvert à la CAP
Public air traffic

VICHY CHARMEIL
AD 2 LFLV ATT 01

26 DEC 24

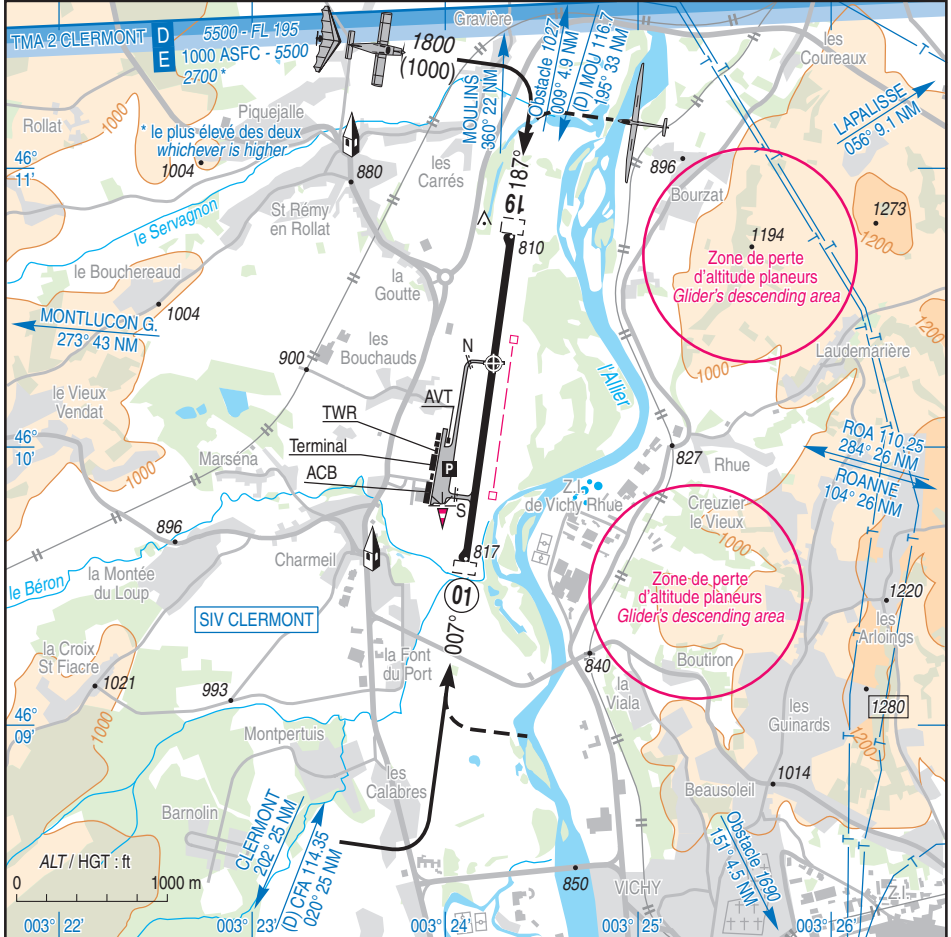
	ALT AD : 817 (30 hPa) LAT : 46 10 18 N LONG : 003 24 15 E	LFLV VAR : 1° E (2020)
--	--	-------------------------------------

APP : CLERMONT Approche/Approach 122.225

TWR : NIL

AFIS : 121.405.

Absence AFIS : **A/A** (121.405) FR seulement /only.



RWY	QFU	Dimensions Dimension	Nature Surface	Résistance Strength	TODA	ASDA	LDA
01	007	2200 x 45	Revêtue	17 F/C/W/T	2300	2200	2200
19	187		Paved		2280	2200	2200

Aides lumineuses : NIL

Lighting aids : NIL

VICHY CHARMEIL

Consignes particulières / *Special instructions*

Conditions d'utilisation de l'AD

Activité IFR possible.

AD réservé aux ACFT munis de radio.

Activité ULM réservée aux ULM munis de radio.

Durant le lancement d'un planeur au treuil de la bande en herbe :

- Décollages et atterrissages simultanés sur la piste 01/19 interdits.
- Respecter le « Silence Radio ».
- Passage verticale aérodrome ou intégration dans le circuit d'aérodrome à 3000 AMSL minimum.

Dangers à la navigation aérienne

Présence d'oiseaux toute l'année.

Durant leur intégration en branche vent arrière, les planeurs peuvent effectuer des spirales en zone de perte d'altitude (ZPA).

←
Activité temporaire de parachutage annoncée par NOTAM et connue de VICHY INFO et CLERMONT APP.

Procédures et consignes particulières

QFU 007° préférentiel cause procédure IFR.

Activités diverses

←
←
←
Activité voltige sur l'AD (N°6780) : axe RWY 01/19, SR-SS, 2300 ft AMSL/5500 ft AMSL, réservée aux ACFT basés et à ceux autorisés par l'exploitant de l'AD, PPR CLERMONT APP. Activité réelle connue de VICHY INFO et CLERMONT APP.

Treuilage planeurs (N° 993) : 3000 AMSL, SR-SS. Réservée aux aéronefs basés et à ceux autorisés par l'exploitant de l'aérodrome.

AD operating conditions

Possible IFR operations.

AD reserved for radio-equipped ACFT.

ULM activity reserved for radio-equipped ULM.

During glider winching launch from grass strip :

- Simultaneous take-offs and landings on RWY 01/19 are prohibited.
- Observe radio silence.
- Overflying aerodrome or joining AD circuit at 3000 AMSL minimum.

Air navigation hazards

Bird presence during all the year.

During downwind leg integration, gliders may perform spirals in gliders' descending area.

←
Temporary parachuting activity announced by NOTAM and known to VICHY INFO and CLERMONT APP.

Procedures and special instructions

Preferred QFU : 007°, due to IFR procedure.

Special activities

←
←
←
Aerobatics over AD (N°6780) : axis RWY 01/19, SR-SS, 2300 ft AMSL/5500 ft AMSL, reserved for home-based ACFT and for ACFT authorized by AD operator, PPR CLERMONT APP. Actual activity known by VICHY INFO and CLERMONT APP.

Gliders winching activity (NR 993) : 3000 AMSL, SR-SS. Reserved for home-based ACFT and for ACFT authorized by AD operator.

VICHY CHARMEIL

Informations diverses / Miscellaneous

Horaires sauf indication contraire / *Timetables unless otherwise specified*
 UTC HIV ; HOR ETE : -1HR / UTC WIN ; SUM SKED : -1HR

- 1 - **Situation / Location** : 5 km NNW Vichy (03-Allier).
- ← 2 - **ATS** : AFIS sauf JF / *except public HOL* :
 - LUN / MON : 1300-1600
 - MAR-VEN / TUE-FRI : 0800-1100, 1300-1600
- ← 3 - **VFR de nuit / Night VFR** : Non agréé / *Not approved*.
- ← 4 - **Exploitant d'aérodrome / AD operator** : VICHY COMMUNAUTE
 AEROPORT DE VICHY, 1 rue de l'Aéroport, 03110 CHARMEIL
 TEL : 04 70 32 47 15 - 07 63 72 37 93
 E-mail : aeroport.vichy.charmeil@vichy-communaute.fr
- 5 - **CAA** : Direction de la Sécurité de l'Aviation Civile Centre-Est (voir / *see GEN*).
- 6 - **BRIA** : BORDEAUX (voir / *see GEN*).
- 7 - **Préparation du vol / Flight preparation** : Acheminement / *Addressing FPL* : voir / *see GEN*.
- 8 - **MET** : voir / *see GEN* ; Station : NIL.
- 9 - **Douanes, Police / Customs, Police** : NIL.
- ← 10 - **AVT** : Carburants / *Fuels* : 100LL - Lubrifiants / *Lubricants* : NIL.
 HOR ATS : Cartes bancaires, espèces (accord préalable exploitant).
 ATS SKED : *Credit cards, cash (prior operator agreement)*.
 Absence ATS : H24 pour les possesseurs de la carte TOTAL / *for TOTAL card holders*.
- 11 - **RFFS** : Niveau 1 / *Level 1*.
- 12 - **Péril animalier / Wildlife strike hazard** : NIL.
- 13 - **Hangars pour aéronefs de passage / Transient aircraft hangars** : O/R exploitant d'aérodrome.
 O/R AD operator.
- 14 - **Réparations / Repairs** : NIL.
- ← 15 - **ACB** : de Vichy Charmeil TEL : 04 70 59 88 28.
 Planeur Club TEL : 06 14 91 91 39.
- 16 - **GRF** : Service d'évaluation et de report de l'état de surface de piste / *Global Reporting Format* :
 HOR ATS / *ATS SKED*