

# AMMERRISSAGE A VUE

## Visual alighting

Hydrobase à usage restreint  
Restricted use seaplane base

# BISCARROSSE HYDROBASE

AD 2 LFHB AMM 01

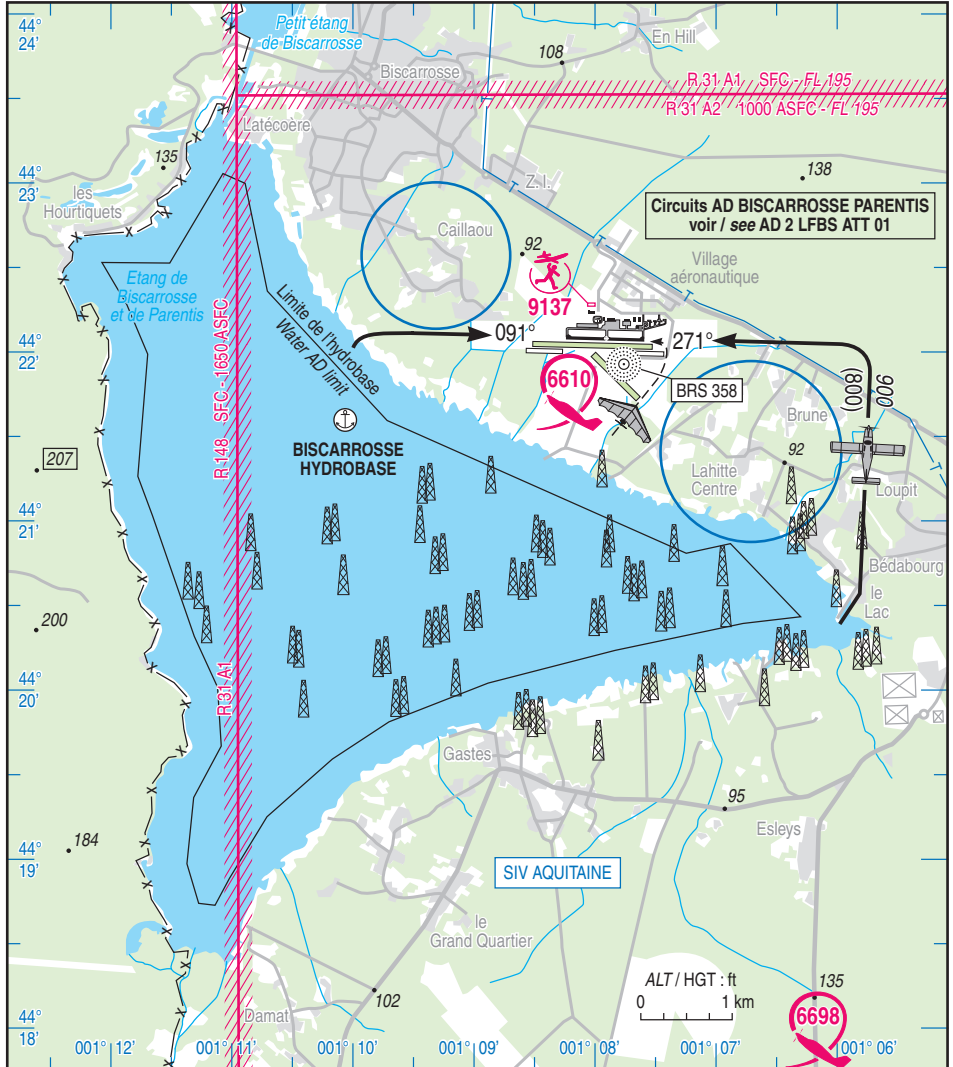
07 SEP 23



**ALT WATER AD : 69 (2 hPa)**  
LAT : 44 21 36 N  
LONG : 001 10 04 W

**LFHB**  
VAR : 0° (20)

A/A : 119.110



RWY	QFU	Dimensions Dimension	Nature Surface	Résistance Strength	TODA	ASDA	LDA
Omnidirectionnel Omnidirectional		-	Plan d'eau douce Soft water	-	-	-	-

Aides lumineuses : NIL

Lighting aids : NIL

## BISCARROSSE HYDROBASE

### Consignes particulières / *Special instructions*

#### **Conditions d'utilisation de l'AD**

L'activité de l'hydrobase est régie selon le protocole entre DGA-EM, le SNA-SO et la DGAC-SO.

Réservé aux ACFT munis de radio.

Réservé aux ACFT basés ou autorisés par DSAC/SO : dsacso-aerodrome@aviation-civile.gouv.fr

#### **AD operating conditions**

*The activity of the hydrobase is regulated by protocol between DGA-EM, SNA-SO and DGAC-SO.*

*Reserved for radio-equipped ACFT.*

*Reserved for home-based ACFT or authorized by DSAC/SO : dsacso-aerodrome@aviation-civile.gouv.fr*

#### **Dangers à la navigation aérienne**

Prudence recommandée, risque d'interférence avec les circuits d'aérodrome de BISCARROSSE PARENTIS (LFBS). Evolutions en-dessous de 400 ft ASFC au-dessus du lac.

#### **Air navigation hazards**

*Close attention recommended, risk of interference with BISCARROSSE PARENTIS (LFBS) AD circuits. Air evolutions below 400 ft ASFC above lake.*

#### **Procédures et consignes particulières**

Décollages et amerrissages omnidirectionnels.

Ponton de 24 m réservé aux écoles d'hydravions et équipages de passage, sur le site de Latécoère.

#### **Procedures and special instructions**

*Omnidirectional landings and alightings.*

*24 m pier reserved for seaplane schools and transient crews, on Latécoère site.*

#### Procédure DEP vers LFBS :

Après décollage monter à 400 ft ASFC MAX et contacter FREQ LFBS pour intégration dans le circuit d'aérodrome.

#### DEP procedure to LFBS :

*After take-off, climb to 400 ft ASFC MAX and contact LFBS FREQ to enter AD circuit.*

#### Procédure DEP hors LFBS :

Après décollage prendre un cap au Sud et rester à 400 ft ASFC pour éviter le circuit d'aérodrome de LFBS. Débuter la montée à partir de la pointe Sud du lac et contacter FREQ LFBS. Monter à 1000 ft ASFC MAX pendant HOR activité LF R-31.

#### DEP procedures outside LFBS :

*After take-off, take heading to South and stay at 400 ft ASFC to avoid the LFBS AD circuit. Start the climb from the South tip of the lake and contact LFBS FREQ. Climb to 1000 ft ASFC MAX during LF R-31 activity SKED.*

#### **Activités diverses**

Ecole et entrainements d'hydravions et ULM hydro. Voir AD 2 LFBS TXT 01.

#### **Special activities**

*Seaplane and sea-ULM school and trainings. See AD 2 LFBS TXT 01.*

---

**BISCARROSSE HYDROBASE**

---

**Informations diverses / Miscellaneous**

Horaires sauf indication contraire / *Timetables unless otherwise specified*  
UTC HIV ; HOR ETE : - 1 HR / UTC WIN ; SUM SKED : - 1 HR

- 1 - **Situation / Location** : 3,7 km S-E Biscarrosse (40 - Landes).
- 2 - **ATS** : NIL
- 3 - **VFR de nuit / Night VFR** : NIL.
- 4 - **Exploitant d'aérodrome / AD operator** : DSAC SUD-OUEST  
Aéroport - bloc technique  
TSA 95003  
33688 MERIGNAC CEDEX
- 5 - **CAA** : DSAC Sud-Ouest (voir / see GEN VAC).
- 6 - **BRIA** : BORDEAUX (voir / see GEN VAC).
- 7 - **Préparation du vol / Flight preparation** : RSFTA / AFTN  
Acheminement FPL VFR / Addressing VFR FPL : voir / see GEN VAC.
- 8 - **MET** : VFR : voir / see GEN VAC ; IFR : voir / see AIP GEN 3.5 ; Station : NIL.
- 9 - **Douanes, Police / Customs, Police** : NIL.
- 10 - **AVT** : NIL.
- 11 - **RFFS** : Niveau 1 / Level 1.
- 12 - **Péril animalier / Wildlife strike hazard** : NIL.
- 13 - **Hangars pour aéronefs de passage / Transient aircraft hangars** : NIL.
- 14 - **ACB** : - Aquitaine Hydravions - Aéroclub Régional Henri Guillaumet - TEL : 06 08 92 41 64  
E-mail : aquitaine.hydravions@orange.fr  
www.aquitaine-hydravions.fr  
- Vol des Aigles TEL : 05 58 82 88 42 - E-mail : contact@levoldesaigles.fr  
www.levoldesaigles.fr  
- Hydravions Atlantique TEL : 05 58 82 88 42